



REPÚBLICA FEDERATIVA DO BRASIL

GOVERNO DO ESTADO DO PARANÁ

COMPANHIA DE SANEAMENTO DO PARANÁ – SANEPAR

EDITAL DE LICITAÇÃO - CONCORRÊNCIA INTERNACIONAL Nº [•]

ANEXO D – ÁREA DE ABRANGÊNCIA

1 – LOTE 01 – MICRORREGIÃO CENTRO LESTE - 36 (trinta e seis) MUNICÍPIOS

O CONTRATO DE CONCESSÃO ADMINISTRATIVA relacionado ao **LOTE 01** abrange 36 (trinta e seis) municípios integrantes da Microrregião Centro Leste, sendo o detalhamento da área na qual a CONCESSIONÁRIA deverá atuar apresentado na TABELA 1.

**TABELA 1 – Área de abrangência CONTRATO DE CONCESSÃO ADMINISTRATIVA
LOTE 01**

Município	Área de Abrangência	
Arapuã	Área Urbana	Distrito Sede
Ariranha do Ivaí	Área Urbana	Distrito Sede
Borrazópolis	Área Urbana	Distrito Sede
Cafeara	Área Urbana	Distrito Sede
Campina do Simão	Área Urbana	Distrito Sede
Congonhinhas	Área Urbana	Distrito Sede
Cruz Machado	Área Urbana	Distrito Sede
		Nova Concórdia
		Santana
Cruzmaltina	Área Urbana	Distrito Sede
		Dinizópolis
Espigão Alto do Iguaçu	Área Urbana	Distrito Sede
Fernandes Pinheiro	Área Urbana	Distrito Sede
		Angaí
Foz do Jordão	Área Urbana	Distrito Sede
General Carneiro	Área Urbana	Distrito Sede
		Jangada do Sul
Goioxim	Área Urbana	Distrito Sede
Grandes Rios	Área Urbana	Distrito Sede
		Ribeirão Bonito
Guaraci	Área Urbana	Distrito Sede
		Bentópolis
Ibaiti	Área Urbana	Distrito Sede
		Amorinha
		Campinho
		Vassoural
		Vila Guay
Itaguajé	Área Urbana	Distrito Sede
Jaboti	Área Urbana	Distrito Sede
		Água Branca
Jardim Alegre	Área Urbana	Distrito Sede
Lupionópolis	Área Urbana	Distrito Sede
		Mairá

Município	Área de Abrangência	
Marquinho	Área Urbana	Distrito Sede
Nova Tebas	Área Urbana	Distrito Sede
		Cataporanga
		Poema
Palmital	Área Urbana	Distrito Sede
Pinhalão	Área Urbana	Distrito Sede
		Lavrinha
Pinhão	Área Urbana	Distrito Sede
		Bom Retiro
		Faxinal do Céu
		Nova Divinéia
Pitanga	Área Urbana	Distrito Sede
Porto Vitória	Área Urbana	Distrito Sede
Rancho Alegre	Área Urbana	Distrito Sede
Ribeirão do Pinhal	Área Urbana	Distrito Sede
		Triolândia
Rio Branco do Ivaí	Área Urbana	Distrito Sede
Sabáudia	Área Urbana	Distrito Sede
Santa Amélia	Área Urbana	Distrito Sede
Santa Maria do Oeste	Área Urbana	Distrito Sede
São Pedro do Ivaí	Área Urbana	Distrito Sede
		Marisa
Teixeira Soares	Área Urbana	Distrito Sede
		Guaraúna
Turvo	Área Urbana	Distrito Sede

2 – LOTE 02 – MICRORREGIÃO OESTE - 48 (quarenta e oito) MUNICÍPIOS

O CONTRATO DE CONCESSÃO ADMINISTRATIVA relacionado ao **LOTE 02** abrange 48 (quarenta e oito) municípios integrantes da Microrregião Oeste, sendo o detalhamento da área na qual a CONCESSIONÁRIA deverá atuar apresentado na TABELA 2.

TABELA 2 – Área de abrangência CONTRATO DE CONCESSÃO ADMINISTRATIVA LOTE 02

Município	Área de Abrangência	
Altamira do Paraná	Área Urbana	Sede
Alto Paraná	Área Urbana	Sede
		Santa Maria
		Maristela

Município	Área de Abrangência	
Altônia	Área Urbana	Sede
		São João
		Jardim Paredão
		Vila Yara
Amaporã	Área Urbana	Sede
Barbosa Ferraz	Área Urbana	Sede
		Bourbonia
		Ourilândia
		Paraíso do Sul
		Pocinho/Tereza Brenda
Boa Esperança	Área Urbana	Sede
		Alto Palmital
Bom Sucesso	Área Urbana	Sede
Brasilândia Do Sul	Área Urbana	Sede
Campina Da Lagoa	Área Urbana	Sede
		Herveira
		Salles De Oliveira
		Bela Vista Do Piquiri
Diamante Do Norte	Área Urbana	Sede
Engenheiro Beltrão	Área Urbana	Sede
		Ivailândia
		Figueira Do Oeste
		Sertãozinho
Esperança Nova	Área Urbana	Sede
Farol	Área Urbana	Sede
Fênix	Área Urbana	Sede
Floresta	Área Urbana	Sede
Goioerê	Área Urbana	Sede
		Jaracatiá
Guairaçá	Área Urbana	Sede
Guaporema	Área Urbana	Sede
Icaraíma	Área Urbana	Sede
		Vila Rica Do Ivaí
		Porto Camargo
Inajá	Área Urbana	Sede
Indianópolis	Área Urbana	Sede
Iporã	Área Urbana	Sede
		Nova Santa Helena
		Vila Nilza
Iretama	Área Urbana	Sede
		Águas De Jurema
		Marilu
Itaúna Do Sul	Área Urbana	Sede

Município	Área de Abrangência	
Ivatuba	Área Urbana	Sede
Jandaia do Sul	Área Urbana	Sede
		São José
Janiópolis	Área Urbana	Sede
		Arapuã
		Bredópolis
Juranda	Área Urbana	Sede
		Rio Verde
		Primavera
Mandaguaçu	Área Urbana	Sede
		Polinópolis
Maria Helena	Área Urbana	Sede
		Vila Carbonera
Marilena	Área Urbana	Sede
Mato Rico	Área Urbana	Sede
Mirador	Área Urbana	Sede
		Quatro Marcos
Nova Aliança Do Ivaí	Área Urbana	Sede
Nova Cantu	Área Urbana	Sede
		Geremias Lunardelli
		Santo Rei
Ourizona	Área Urbana	Sede
Paranacity	Área Urbana	Sede
Planaltina Do Paraná	Área Urbana	Sede
Quarto Centenário	Área Urbana	Sede
		Bandeirantes Do Oeste
Rancho Alegre Do Oeste	Área Urbana	Sede
Roncador	Área Urbana	Sede
		Alto Do São João
Santa Fé	Área Urbana	Sede
Santo Antônio Do Caiuá	Área Urbana	Sede
São Pedro Do Paraná	Área Urbana	Sede
		Porto São José
São Tomé	Área Urbana	Sede
Tamboara	Área Urbana	Sede
Tapira	Área Urbana	Sede
		Santa Felicidade
Ubiratã	Área Urbana	Sede
		Yolanda

3 – LOTE 03 – MICRORREGIÃO OESTE - 28 (vinte e oito) MUNICÍPIOS

O CONTRATO DE CONCESSÃO ADMINISTRATIVA relacionado ao **LOTE 03** abrange 28 (vinte e oito) municípios integrantes da Microrregião Oeste, sendo o detalhamento da área na qual a CONCESSIONÁRIA deverá atuar apresentado na TABELA 3.

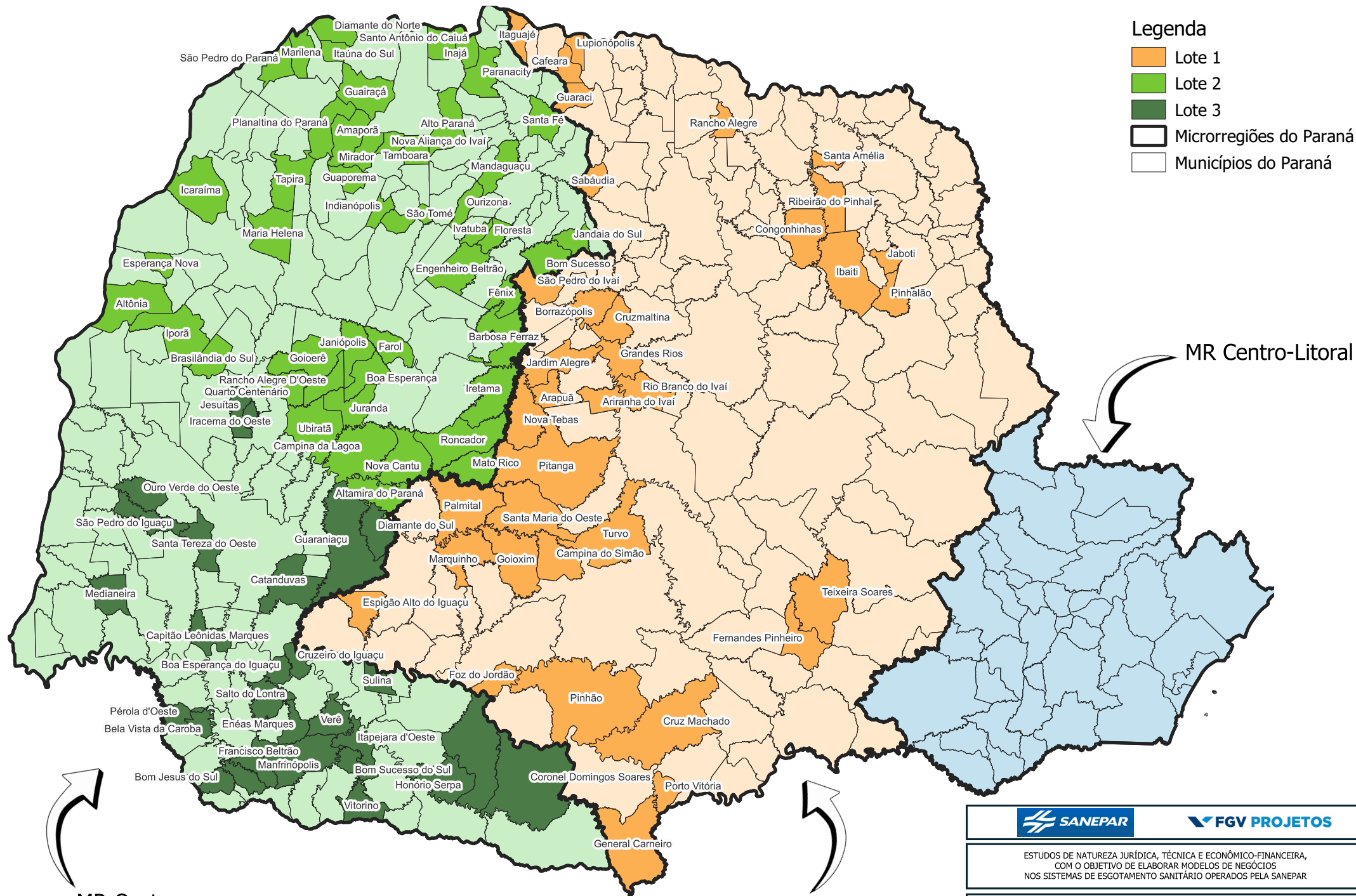
**TABELA 3 – Área de abrangência CONTRATO DE CONCESSÃO ADMINISTRATIVA
LOTE 03**

Município	Área de Abrangência	
Bela Vista da Caroba	Área Urbana	Sede
Boa Esperança do Iguaçu	Área Urbana	Sede
Bom Jesus do Sul	Área Urbana	Sede
Bom Sucesso Do Sul	Área Urbana	Sede
Capitão Leônidas Marques	Área Urbana	Sede
		Bom Jesus
		Alto Alegre Do Iguaçu
Catanduvas	Área Urbana	Sede
		Ibiracema
Coronel Domingos Soares	Área Urbana	Sede
Cruzeiro Do Iguaçu	Área Urbana	Sede
		Foz Do Chopim
Diamante Do Sul	Área Urbana	Sede
Enéas Marques	Área Urbana	Sede
Francisco Beltrão	Área Urbana	Sede
		Nova Concórdia
Guaraniaçu	Área Urbana	Sede
		Guaporé
		Mato Queimado
Honório Serpa	Área Urbana	Sede
		Pinho Fleck
Iracema Do Oeste	Área Urbana	Sede
Itapejara Do Oeste	Área Urbana	Sede
Jesuítas	Área Urbana	Sede
		Carajás
Manfrinópolis	Área Urbana	Sede
Mangueirinha	Área Urbana	Sede
		Morro Verde
		Covó
Medianeira	Área Urbana	Sede
Ouro Verde Do Oeste	Área Urbana	Sede
Pérola Do Oeste	Área Urbana	Sede
		Conciolândia
Salgado Filho	Área Urbana	Sede

Município	Área de Abrangência	
Salto do Lontra	Área Urbana	Sede
Santa Tereza Do Oeste	Área Urbana	Sede
		Santa Maria
São Pedro Do Iguaçu	Área Urbana	Sede
		Luz Marina
		São Judas Tadeu
Sulina	Área Urbana	Sede
Verê	Área Urbana	Sede
		Presidente Kennedy
		Progresso
Vitorino	Área Urbana	Sede
		Araucária Park

Anexo D.01

Distribuição Geográfica da Área de Abrangência (Lotes 01; 02 e 03)



ESTUDOS DE NATUREZA JURÍDICA, TÉCNICA E ECONÔMICO-FINANCEIRA,
COM O OBJETIVO DE ELABORAR MODELOS DE NEGÓCIOS
NOS SISTEMAS DE ESGOTAMENTO SANITÁRIO OPERADOS PELA SANEPAR

ESTUDOS TÉCNICO E OPERACIONAL
MICRORREGIÕES CENTRO-LESTE E OESTE
MUNICÍPIOS DA ÁREA DE ABRANGÊNCIA DA PPP
LOTES 1, 2 E 3

Escala: 1:2.500.000

Data: OUT/2023